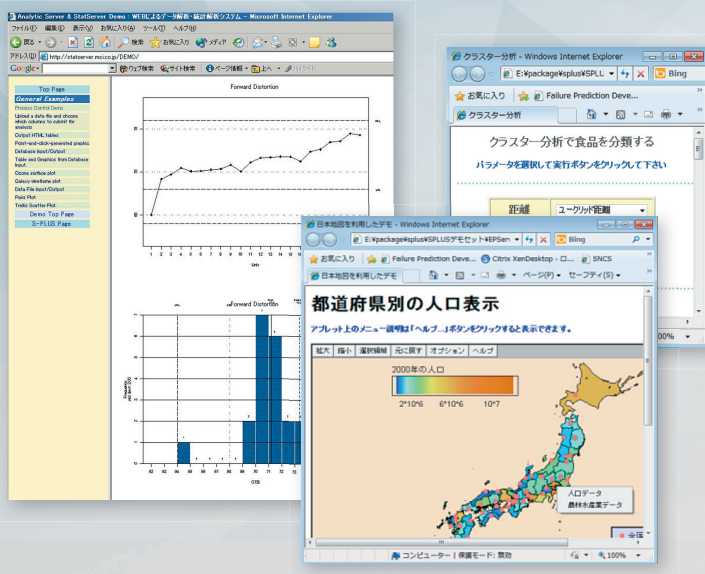


本格的な統計解析を手軽にWebブラウザから実行できます

S-PLUS Enterprise Server

S-PLUS Enterprise Serverは、エンドユーザに本格的なデータ解析/統計解析の環境をWebブラウザ上から提供するためのWebアプリケーション構築ツールです。アナリストが保持していた分析の知識やノウハウを社内・社外で共有し、統計が詳しくない方も簡単に分析できる環境を構築します。人材の育成や外部向けサービスへの展開など、大規模ネットワークを利用する機関で大きな威力を発揮します。



適用シーンの一例



顧客向けサービス

- 各店舗の売上データを自動集計
- 多種類のグラフで現状把握
- 将来予測



製造業・品質管理

- 製造実績データによる精度管理
- 定期レポートの自動出力



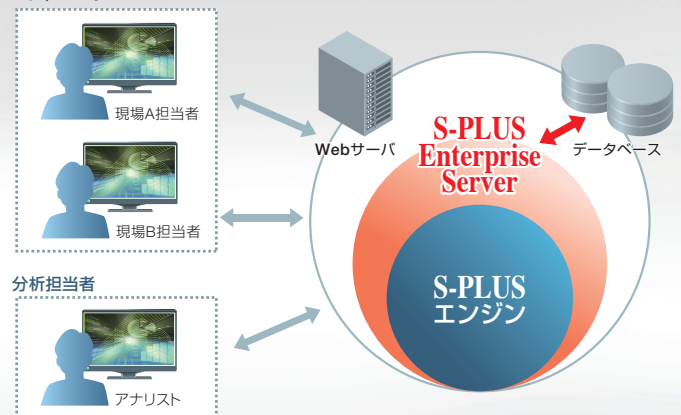
研究所/大学・教育

- 遠隔地在住受講生向け教育システム (e-Learning) の実習
- 統計、プログラミング教育

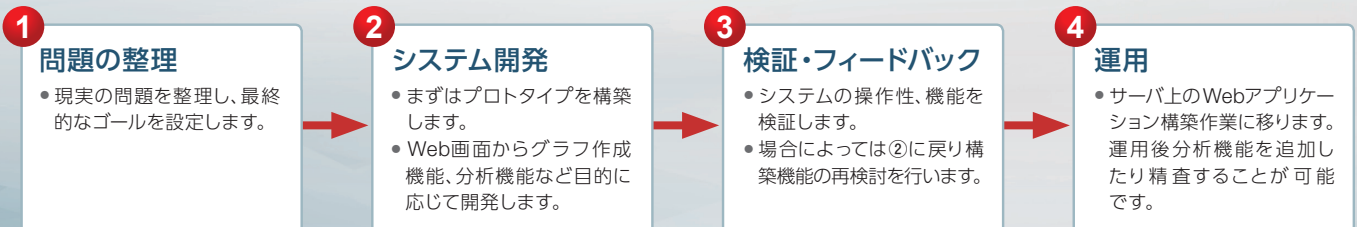
主な特長

- インターネット環境さえあれば、誰でも簡単に利用、Webデザインも自由自在
- リアルタイムでデータを解析、最新の情報から迅速な意思決定に活用
- 分析ソフトとデータをサーバで一元管理することにより、保守管理コストを低減
- 一般ユーザ (クライアント) と開発者の明確な分離ができ、ユーザは利用に専念
- 少数ライセンスで全ネットワークに提供

エンドユーザ



開発の流れ 以下はNTTデータ数理システムがWebアプリケーションを構築 (開発) する際の流れの例です。



サーバー動作環境 OS: Windows Server 2008 (32 bit/64 bit)、2012 (64 bit)、Red Hat Enterprise Linux 5,6 (32 bit/64 bit)、SUSE Linux Enterprise Server 10,11 (32 bit/64 bit)、CPU: 1GHzプロセッサ以上、メモリ: 1GB以上、HDD空き容量: 900MB以上
※会社名および商品名は各社の商標または登録商標です。

S-PLUS および S-PLUS Enterprise Server のお問合せ先

NTT DATA 株式会社 NTTデータ 数理システム | 営業部 S-PLUS 担当

〒160-0016 東京都新宿区信濃町35番地 信濃町煉瓦館1階 TEL: 03-3358-6681 FAX: 03-3358-1727 e-mail: splus-info@msi.co.jp

詳しい製品情報は S-PLUS ホームページをご参照ください。 <http://www.msi.co.jp/splus/epserv/index.html>