

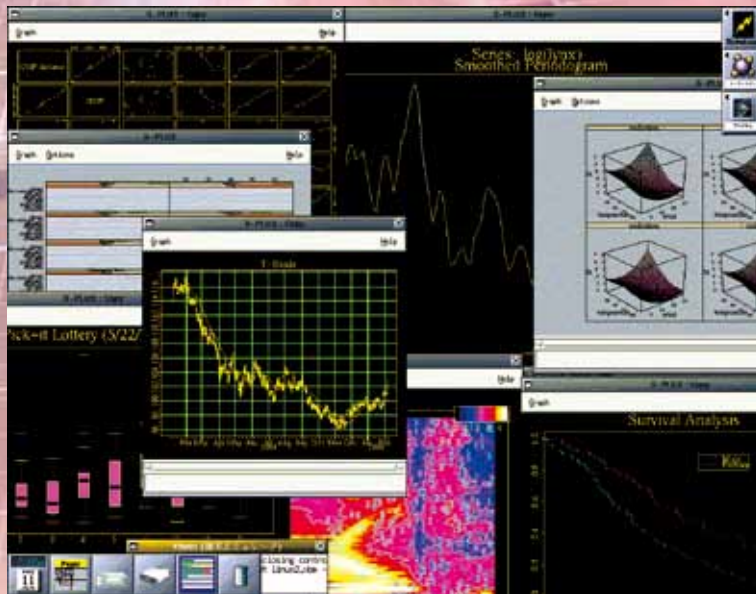
# S-PLUS for UNIX/Linux

統計解析・データ解析・データマイニング・グラフィックス

S-PLUSはプロ仕様のデータ解析、データの可視化のためのソフトウェアです。


GUIでの操作のほか、ベル研究所で開発されたオブジェクト指向の「S言語」による自動処理が可能で、UNIX/Linuxとの相性も抜群です。

世界中での長年の利用実績と信頼性を誇ります。



64bitネイティブ版 (Linux) 登場!!

●S-PLUS for UNIX/Linuxは英語版で提供しています。

 MATHEMATICAL  
SYSTEMS INC.

国内4,000サイト、ユーザ数15,000人以上の実績!!

# S-PLUS for UNIX/Linux

## 主な特徴

- 最新の豊富なデータ解析機能を備えます。ほとんどの統計解析分野をカバーします。
- マルチウィンドウ上でのGUIによる操作で、豊富なグラフィックス機能を利用しながらの探索的なデータ解析が可能です。
- 「S言語」により、ルーチンワークを自動化したり、既存手法のカスタマイズができます。入力するとすぐに結果が出るインタプリタ言語なので、初心者の方も早期の習熟が可能です。
- Eclipseベースの統合プログラミング環境S+WORKBENCHにより快適に開発できます。
- 優れたデータ管理機能を持ち、データの加工・変換・保存、再加工というサイクルを単体で実行できます。データベース演算は全て可能です。
- 大規模データを高速、安定的に処理するBig Dataライブラリを備えます。64bit版(Linux)では、巨大データにも対応します。
- C、Javaなどの言語のプログラム、あるいはデータベースとのリンクが可能です。またGUI構築関数によりオリジナルのGUIを設計、開発できます。
- 常設のトレーニングコース、技術Q&Aなどの豊富な利用支援プログラムを活用できます。

## 主な用途

- 理工学分野での実験データの解析処理やシミュレーション
- 医薬学、保健学での統計解析や検定、グラフ作成
- 心理学、マーケティング分野でのカテゴリカルデータ処理
- 製造業での品質管理、工程管理、OR
- 金融工学分野でのマーケット分析、予測、ポートフォリオ作成
- データウェアハウスの解析エンジンとして、予測と意思決定支援
- ビジネスデータの可視化、定型レポート作成システム
- 大学・各種学校での統計情報処理教育
- その他、データの解析処理と可視化を必要とするあらゆる用途

## S-PLUSの機能

詳細な機能は、S-PLUSホームページのマニュアル等で確認できます。

- 基本機能  
基本演算、行列演算、データベース演算
- 統計解析機能(ほとんどの統計手法をカバー)  
基本統計、クロス表、相関、確率分布、各種回帰分析、ディシジョンツリー、ニューラルネット、各種多変量解析、各種クラスター分析、分散分析、実験計画法、応答曲面法、時系列解析、スペクトル分析、ウェーブレット解析、生存時間解析、各種検定、品質管理図法、環境統計、Spatial Statistics
- グラフィックス  
3D、2Dの豊富なグラフィックス、グラフのカスタマイズ、Trellisグラフ、豊富な出力フォーマット
- プログラミング  
S言語(オブジェクト指向プログラミング)、多種類のデータ形式、データベースIO、多種のアプリケーションファイルの読み込み(SAS、SPSS、Matlabなどを含む)、UNIXシステムの呼び出し、C・FORTRANとのリンク、C++・Javaのクラスライブラリとしての利用、GUI作成機能

## 対応機種

Linux (x86)、Solaris (SPARC) ※詳しくはお問合わせください。

**無料紹介セミナー定例開催中!!**  
**無料トライアル制度あります。(お気軽にお問合わせください)**

※会社名、商品名は各社の商標または登録商標です。



株式会社 数理システム S-PLUSグループ

〒160-0022東京都新宿区新宿2-4-3フォーシーズンビル10F  
TEL.03-3358-6681 FAX.03-3358-1727 e-mail: splus-info@msi.co.jp  
(URL) <http://www.msi.co.jp/splus/>