

## JDreamⅢ × Text Mining Studio (TMS)

1カ月30万円(税別)お試しパック!

- 期間限定キャンペーン! -

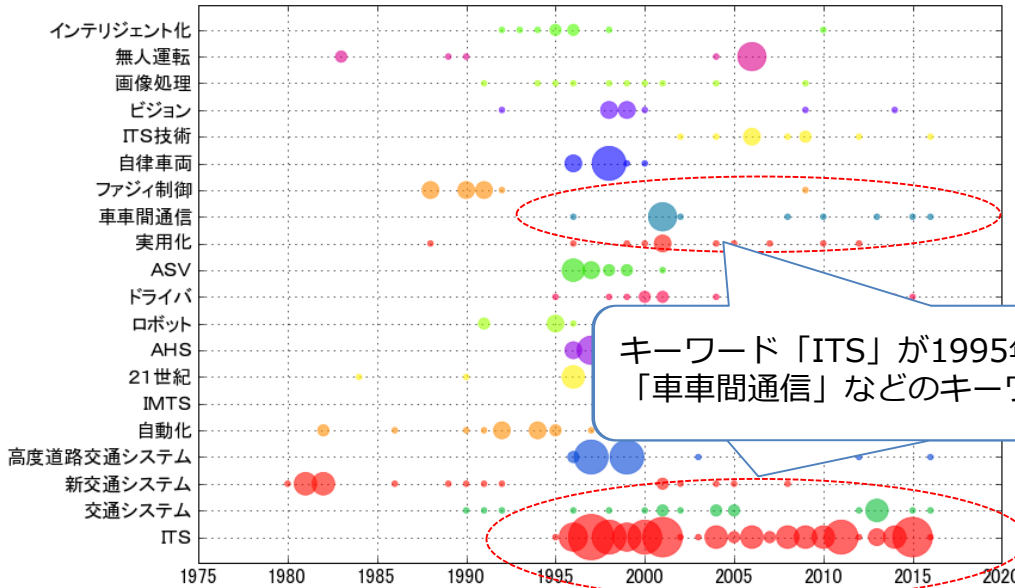
## &lt; パック内容 &gt;

- ・JDreamⅢ データ(上限1万件)
- ・Text Mining Studio (TMS) 1カ月利用可能
- ・TMSでの論文データ分析手引書(マニュアル)
- ・TMS Eメールサポート

2か月目以降、TMSは買取、もしくは有料レンタルプランなどをご検討ください。

## 分析サンプル1～単語頻度解析～

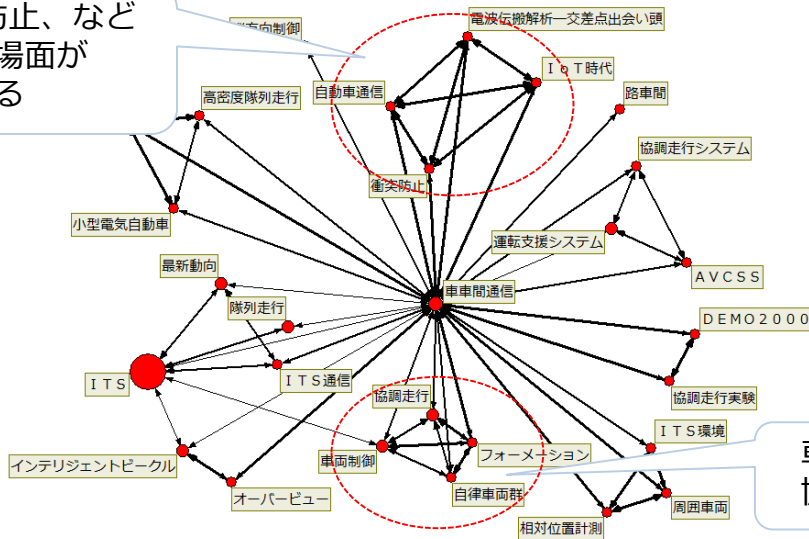
■ 取り扱いデータ：車両に関する「自動運転」の論文



## 分析サンプル2～注目語情報～

共起単語分析により掘り下げ「車車間通信」の利用場面を図示

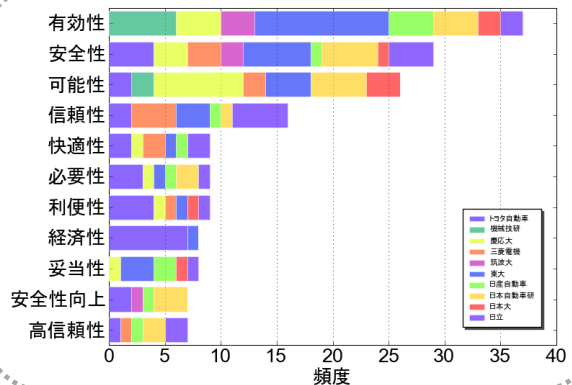
出会い頭の衝突防止、など具体的な適用場面が見えてくる



車列の制御や協調走行など

～単語頻度解析～

発行数上位の機関と「〇〇性」という表現との関係



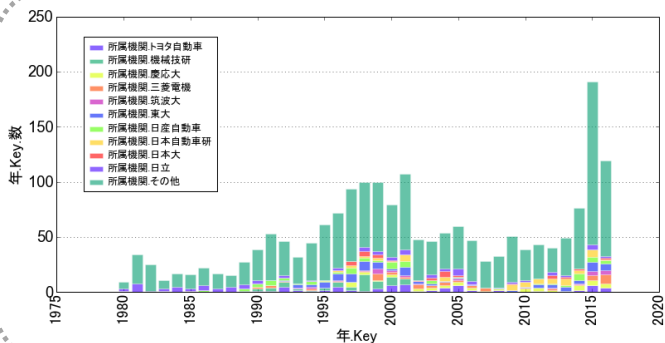
～特徴分析～

属性毎の  
特徴的なキーワード

所属機関-機械技研	所属機関-慶応大	所属機関-三菱電機	所属機関-筑波大
マシンビジョン	看護師	三菱電機	ダム現場
ラテラル制御	病院内	高精度化	建設工事
参照線	医師	準天頂衛星	権限
自律車両	改修工事	推進エンジン	制御理論
ラテラル制御アルゴリズム	エコデザイン	前向き推論	戦略
車線変更	コ	エキスパートシステム	駐車制御
ビジョンシステム	モビリティ社会	製品	農作業
ビジョン	医療施設内	走行状態	非線形系
視野内	患者	ATO装置	無人走行
協調走行システム	患者搬送	ネットワーク	無人走行実験
知能自動車	小型電気自動車	運転制御	目標設定部

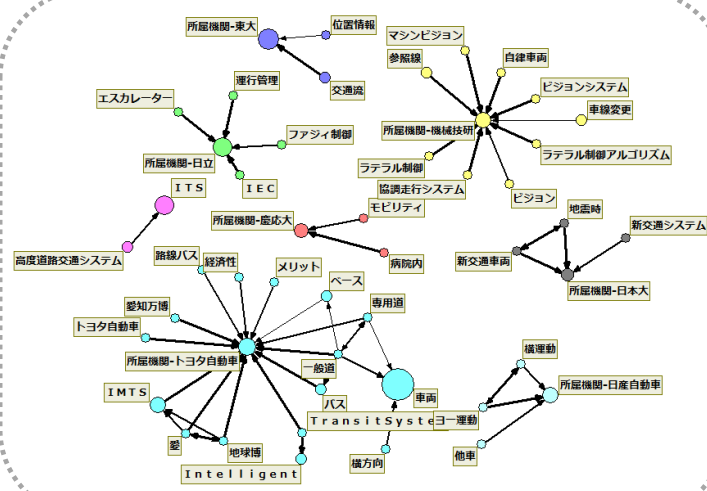
～クロス集計～

発行件数の年毎推移



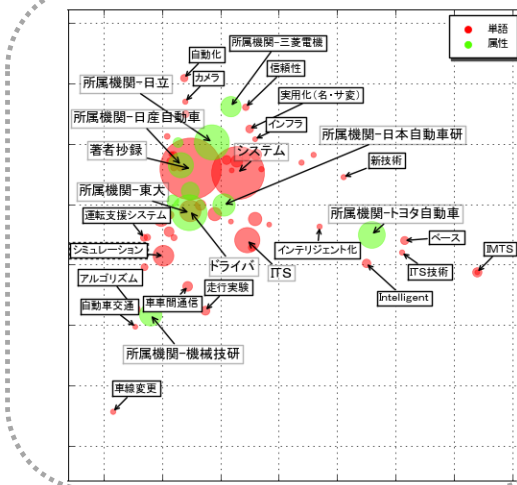
～ことばネットワーク～

機関と技術キーワードの関連を图示



～対応バブル分析～

機関間の類似関係をマッピング



出典 (JSTAGE2017年3月号掲載) [http://doi.org/10.18919/jkg.67.3\\_143](http://doi.org/10.18919/jkg.67.3_143)

【当キャンペーンお問い合わせ先】

都築電気 稲葉 隆士 (03)6833-7742

[inaba-t@tsuzuki.co.jp](mailto:inaba-t@tsuzuki.co.jp)

毎月無料セミナーを開催！

<http://www.msi.co.jp/tmstudio/>

分析ツールのカスタマイズ

・分析代行も承ります

株式会社NTTデータ数理システムText Mining Studio 担当

〒160-0016 東京都新宿区信濃町35番地信濃町煉瓦館1F

tmstudio-info@msi.co.jp Tel : 03-3358-6681 [直通] Fax : 03-3358-1727

Text Mining Studioは(株)NTTデータ数理システムが開発、販売をしている製品です。

本分析結果はText Mining Studio (株)NTTデータ数理システム社製)を用いた結果です。