

MSSI

数理システムユーザーコンファレンス
USER CONFERENCE
2016

大盛況！さらにグレイドアップ

多くのニーズに応え会場を変更、
先進・多彩な事例発表がお待ちしております。

11.18<FRI> 10:15～17:00 [開場 9:30]



参加費

無料

[事前申込制]

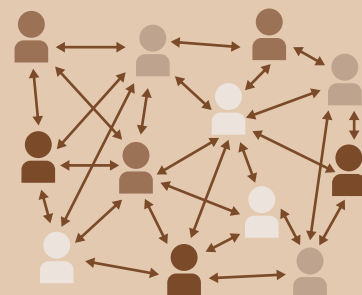
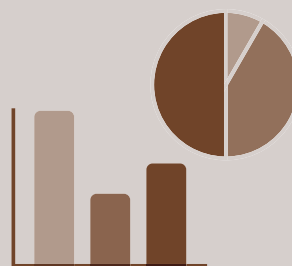
弊社ホームページよりお申し込みください。



会場

会場が変わりました!

東京コンファレンス
センター・品川



基調講演

経営者からみた
数理解析の意義

東京ガス 株式会社 山上 伸 氏



数理システムユーザーコンファレンス2016開催のお知らせ

日頃より、弊社ソフトウェアをご愛顧頂きまして誠にありがとうございます。

このたび、「数理システムユーザーコンファレンス」を会場を移して開催いたします。

例年以上にNTTデータ数理システム製品に関してユーザーの皆様による大変興味深い発表が数多くございます。

また、会場ではソフトウェアのデモ展示も行います。全ての数理システム製品をご覧いただける貴重な機会。

皆様お誘い合わせの上、お気軽にご参加くださいますようお願い申し上げます。

■基調講演

経営者からみた数理解析の意義	東京ガス 株式会社 山上 伸様
----------------	--------------------

■午後の講演

消費者の嗜好を顕在化する共創型マッチングシステムの構築と活用	株式会社 WOWOWコミュニケーションズ 小池 武様
リクルートにおける画像解析事例と周辺技術紹介	株式会社 リクルートテクノロジーズ 白井 祐典様
次世代施設園芸拠点の取組(富山拠点) ～センサーデータ活用による収穫増強に向けて～	株式会社 富山環境整備 株式会社 NTTデータ経営研究所 高橋 巨様 齊藤 三希子様
生活者データの円滑な流通と統合マーケティングへの活用	株式会社 博報堂 道本 龍様
線路設備の維持管理における最適化手法の活用	西日本旅客鉄道 株式会社 桶谷 栄一様
データ分析、最適化理論の実務への活かし方 ～S4、NUOPTを使った業務効率化や生産性向上事例～	株式会社TMJ 布施 貴信様
運用で泣かないアーキテクチャで動く原稿作成支援システム ～リクルートにおけるDeepLearning活用事例～	株式会社リクルートテクノロジーズ 西村 隆宏様
人と相互理解する次世代人工知能における確率モデリング技術	国立研究開発法人産業技術総合研究所 本村 陽一様
Text Mining Studio を用いた調書分析	立命館大学 稲葉 光行様
テキストデータを用いた施策検討の切り札となる確率モデルの応用 ～ロコミビッツデータの解析による地域の観光マーケティング検討を事例に～	有限責任監査法人トーマツ 野守 耕爾様
知財データ分析による技術動向把握	パナソニック 株式会社 牧野 雅彦様 小足 直嗣様
自治医科大学におけるホワイト・ジャック(AI型診療支援システム)とビッグデータ解析事例 ～Visual Mining Studioによる診療支援システム分析事例～	自治医科大学 藍原 雅一様
顧客満足度向上のための人流制御ソリューションの研究	株式会社 富士通研究所 山根 昇平様
鋼材の温度計算と加熱炉制御 ～シミュレーションと最適化の実用化事例紹介～	JFEスチール 株式会社 茂森 弘靖様
マーケターのための「シミュレーション」入門 ～デジタル化時代に勝ち残るためのツールとして～	ソニーネットワークコミュニケーションズ 株式会社 磯崎 直樹様
アウトバウンドセールスにおける営業員特徴抽出とセグメンテーション	株式会社 大和総研 加藤 惇雄様
積付アルゴリズムの開発と適用事例の広がり ～Numerical Optimizerによる開発事例～	ネットロック株式会社 若狭 信治様
輸配送管理システム(Transportation Management System)の 基礎知識と選定のポイント	NECソリューションイノベータ 株式会社 月山 賢治様
NTTデータ数理システムによるセッション	

●順不同です。ご講演者様・タイトルは変更になる場合がございます。

●講演内容に関する最新情報は弊社ホームページ <http://www.msi.co.jp> にてお知らせいたします。