

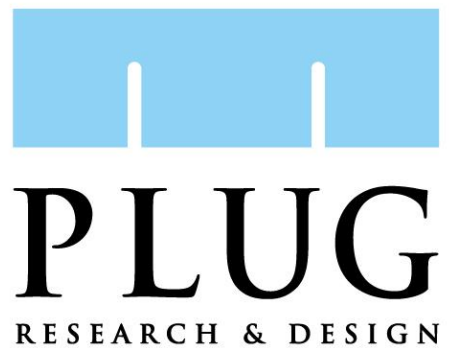


パッケージデザイン評価における テキストマイニングの活用とTechサービスへの転用

2022.11.18

株式会社プラグ
松本 賢二



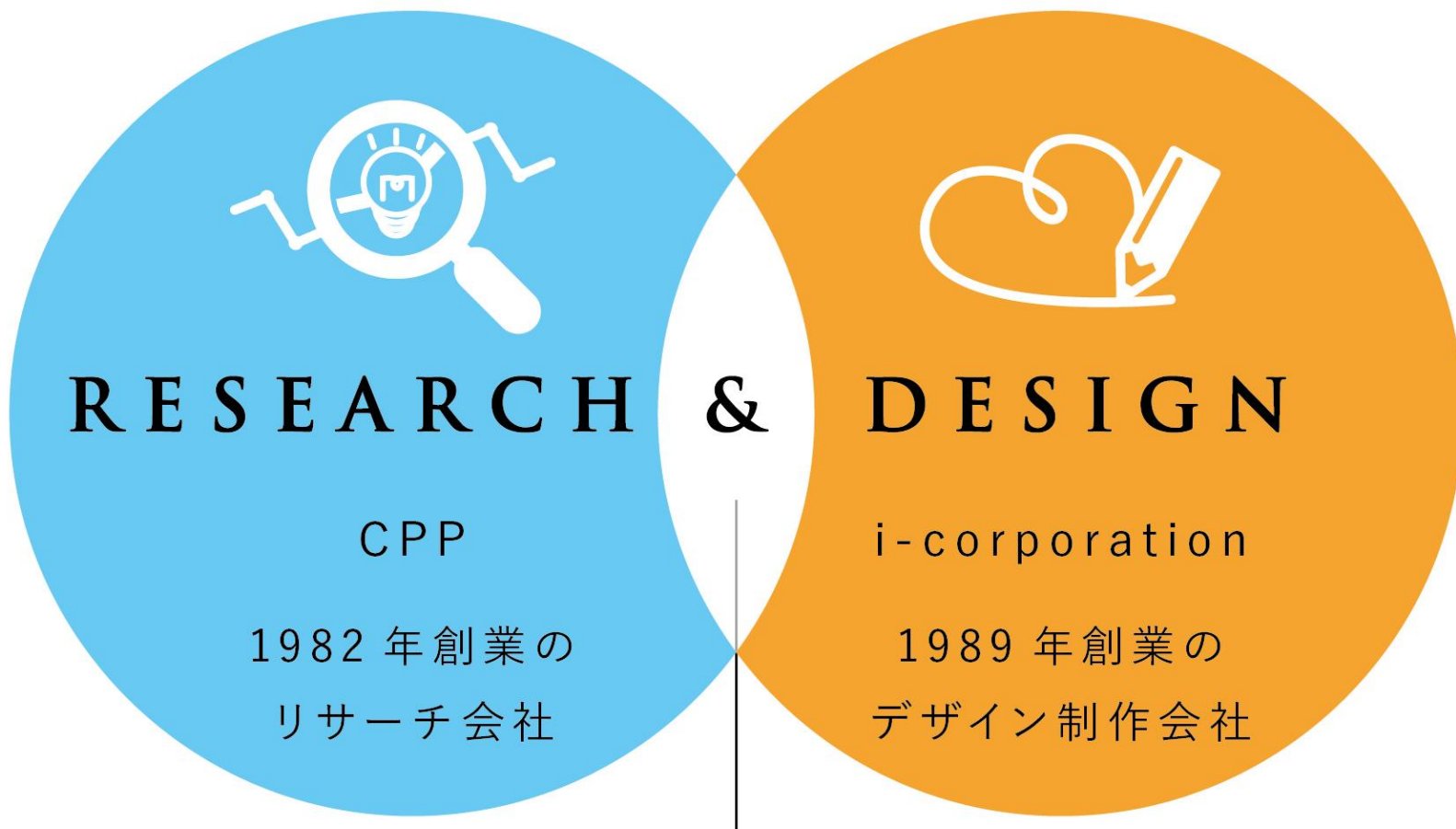
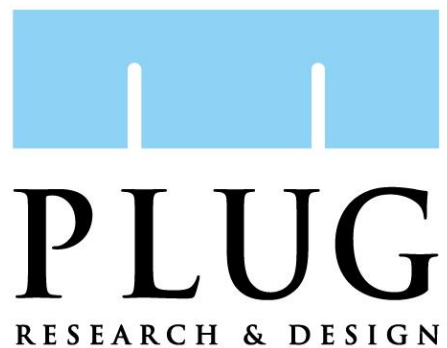


名 称 株式会社 プラグ

本社所在地 東京都千代田区神田神保町 1-3-5 富山房ビル 3F

経営体制 代表取締役社長 小川 亮

従業員数 70 人



商品開発支援



フルラインの調査メニュー ～目的に最適な手法を提案～

定量調査や定性調査問わず、従来型の調査からインターネット調査まで、

創立30年の歴史を持つプロフェッショナルなリサーチ会社だからこそ実現できる多彩なサービスをご提供いたします。





リサーチサービス
RESEARCH
SERVICE

定性調査

- 在日外国人FGI
- FGI
- デブス調査
- 観察調査

定量調査

- ミニストップ
テストマーケティング
- MROC
- 会場調査
- インターネット調査
- ホームユーステスト

デザイン評価

- パッケージデザイン
ランキング
- パッケージ
デザイン710
- パッケージデザインドッグ

開発 支援

- インサイト
ワークショップ
- ユーザー参加型
ワークショップ
- ワード
ワークス
- デザイナー参加型
ワークショップ

伝達 支援

- インフォ
グラフィックス
- 調査結果の
映像化

デザインサービス
DESIGN
SERVICE

パッケージデザイン

- パッケージデザイン
- 他言語
パッケージデザイン
- 99Designs
- ダミー制作

コミュニケーションデザイン

- 新聞・雑誌広告
- Webデザイン
- 店頭ツール開発
- 映像



分析のベースとなるPLUGオリジナルパッケージデザインデータ

PLUG : Design consulting menu

PLUG

3

つの
パッケージ
デザイン
サービス

プラグでは過去自社調査により蓄積してきた
パッケージデザインデータベースをはじめ、
独自のデータベースやシステムを活用した
コンサルティングを実施しています。

PDD

【パッケージデザインドッグ】

パッケージデザイン
評価に特化した
WEB 調査システム

PDR

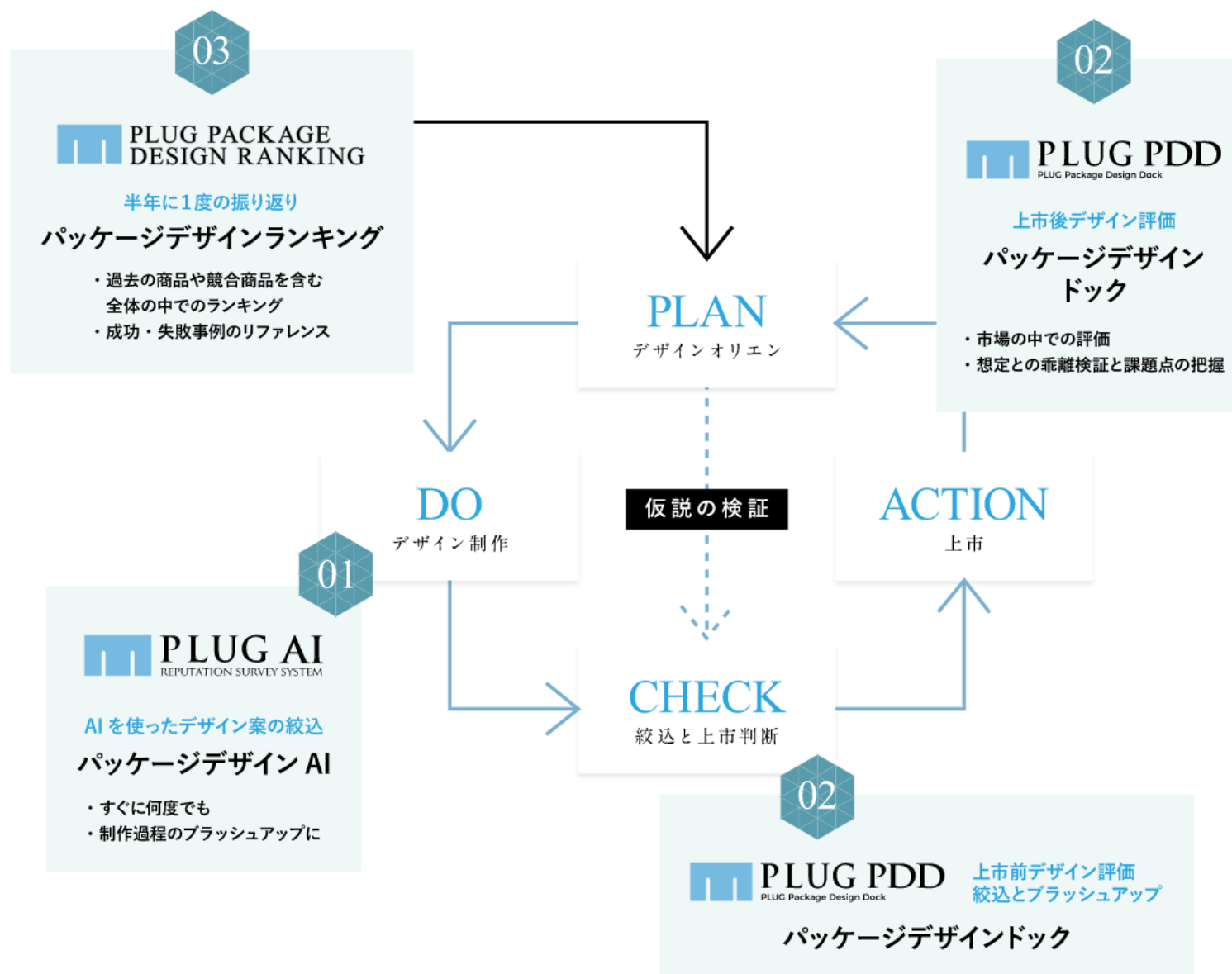
【パッケージデザインランキング】

日本で唯一の
パッケージデザインの
大規模データベース

Package Design AI

【パッケージデザイン AI】

590 万人の学習データから
AI がデザインを
10 秒で評価

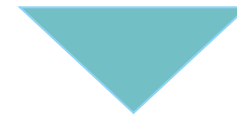




デザイン評価における テキストマイニングの活用



- 限られた予算の中では、すべての商品デザインを消費者調査することはできない
- 競合の商品デザインに調査予算をかけられない



デザイン評価、やっておきました

日本で唯一のパッケージデザインの大規模データベース！
8,977商品、897万人の調査結果！



【調査項目】



Q1. あなたはこのパッケージデザインをどのように思いますか？
製品の中身は考慮せず、パッケージデザインについてお答えください。

1 好き 2 やや好き 3 どちらでもない 4 あまり好きではない 5 好きではない

Q2. 上記のようにお答えになった理由をできるだけ具体的に教えてください。

【サンプル数と割付】 1商品につき、1,000ss

	20代	30代	40代	50代	TOTAL
女性	125ss	125ss	125ss	125ss	500ss
男性	125ss	125ss	125ss	125ss	500ss



	A	B	C	D
1	性年代 ▼	好意度 ▼	カテコ ▼	フリーアンサー ▼
5	男性20代	好き	1	パッケージデザインがエキサイティングな商品だから
12	男性20代	好き	1	オシャレで容器が透明なこともありどのくらい減っているのかわかるので便利
34	男性30代	好き	1	全体的な色合いが綺麗で好みなため。金色を使うことで高級感を出しているところも良いと思う
35	男性30代	好き	1	色がキレイで使うのにテンションが上がりそう。
36	男性30代	好き	1	清潔感と高級感があって好き。ノズルの金色の部分や、ボトルの右下がややピンクになっている
43	男性40代	好き	1	とても綺麗で爽やかな感じがする。使ってみたいと思う
64	女性20代	好き	1	クリアな感じがおしゃれだし色合いが可愛くてテンション上がりそう～
66	女性20代	好き	1	パステルカラーで透明感があって可愛らしいと思うから。
81	女性30代	好き	1	オシャレで尚且つ綺麗で見ていて癒される。
93	女性30代	好き	1	良い香りをイメージしやすいパッケージだと思う
100	女性30代	好き	1	スタイリッシュで爽やかな感じがするので好印象。
102	女性30代	好き	1	可愛い！この色合い、パッケージならお風呂場に置いてあっても気分が上がる
103	女性30代	好き	1	透明感があっていいなと思った。色味も派手ではなく淡い感じでオシャレなところ。お風呂に置い
114	女性40代	好き	1	初夏に売り出されている点がより良いと思った
123	女性40代	好き	1	商品名と内容がわかりやすいので良いと思いました。
125	女性40代	好き	1	中身の量も分かり易く、ラックスと言う商品名も分かり易い。
126	女性50代	好き	1	容器の色味が可愛いらしくて買わないかもしれないけど手にすると思う
132	女性50代	好き	1	シンプルなデザインと色合いが好み 爽やかなイメージが湧く
133	女性50代	好き	1	ピンクとブルーの優しい淡い色合いが素敵。見た目だけで、使いたくなる。
135	女性50代	好き	1	入れ替えなくてもそのまま浴室に置ける色合い。
140	女性50代	好き	1	知ってるブランドで、パッケージの見た目が、とても爽やかで、香りも良さそう。
143	女性50代	好き	1	透明感と少しだけ混ざったピンクに高揚感。上品さも相まって、お風呂が楽しみになるカラー。
156	男性20代	やや好き	1	透明なボトルやシンプルな商品名がっているから
159	男性20代	やや好き	1	いいと思う。いい匂いがしそうな色味。中身の量も見れたら嬉しい。
163	男性20代	やや好き	1	パッケージの透明感が強く、目に付きやすいと感じるから。
183	男性30代	やや好き	1	透明感のあるクリアな感じが気に入ったから
214	男性50代	やや好き	1	直感的に思っただけで具体的な理由はない。
227	男性50代	やや好き	1	洗練された印象を受ける。品質も良さそう。
244	女性20代	やや好き	1	綺麗なデザインで惹かれる。使ってみたいと思うデザイン。
260	女性30代	やや好き	1	スケルトンと好きな色で出来上がってるから

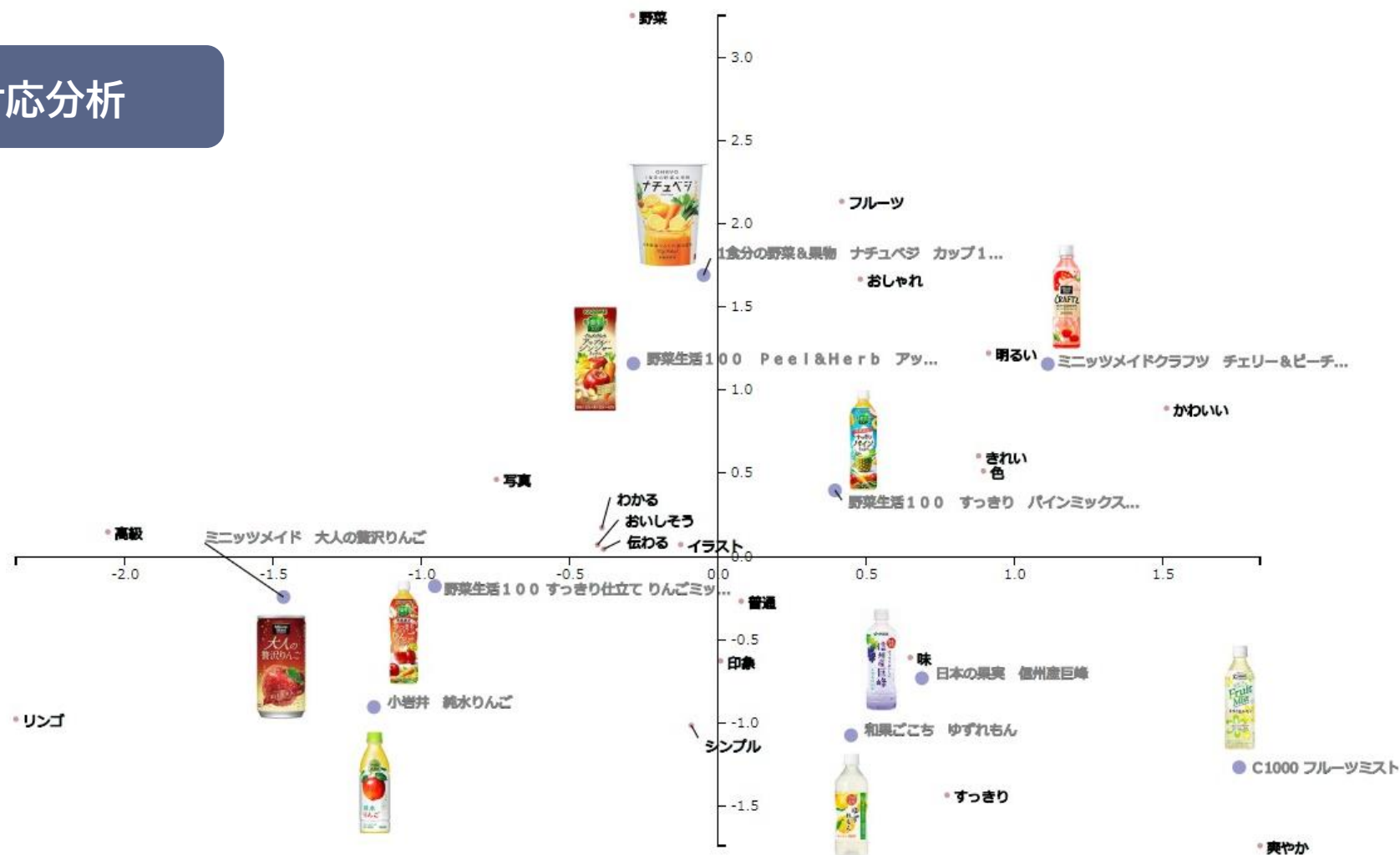
**1,000×8,977
=897万7,000件の自由回答データ**



【解析メニュー】

自社・競合商品を選び、デザインイメージからポジショニングマップ化。市場ポジションを確認できます。

対応分析



PDR

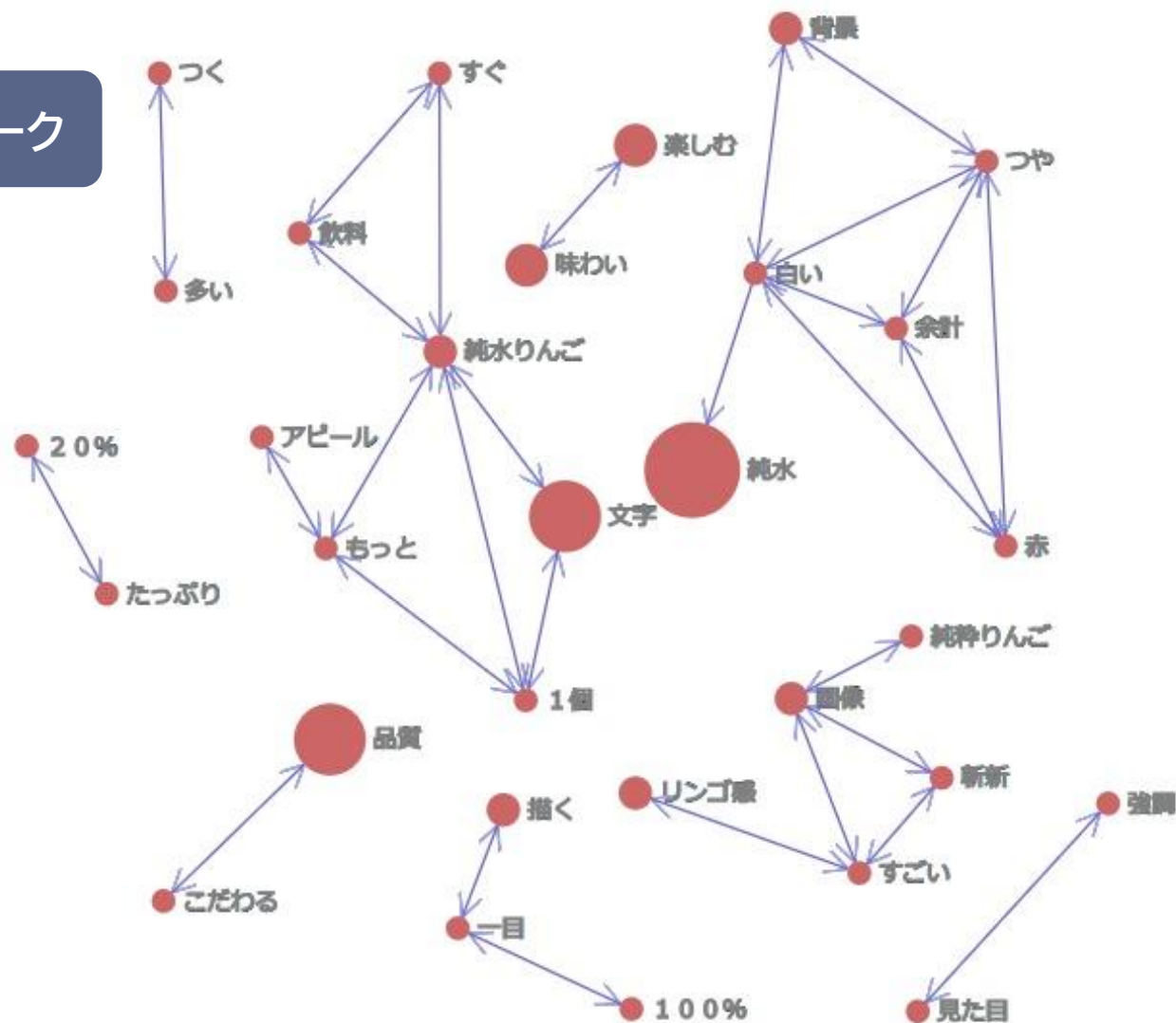
パッケージ
デザインランキング

PLUG
RESEARCH & DESIGN



【解析メニュー】 商品を評価した言葉のつながりを視覚化できます。

共起ネットワーク



※円の大きさが評価ワードの出現頻度、矢印の向きが修飾の「かかる」「受ける」を表します。



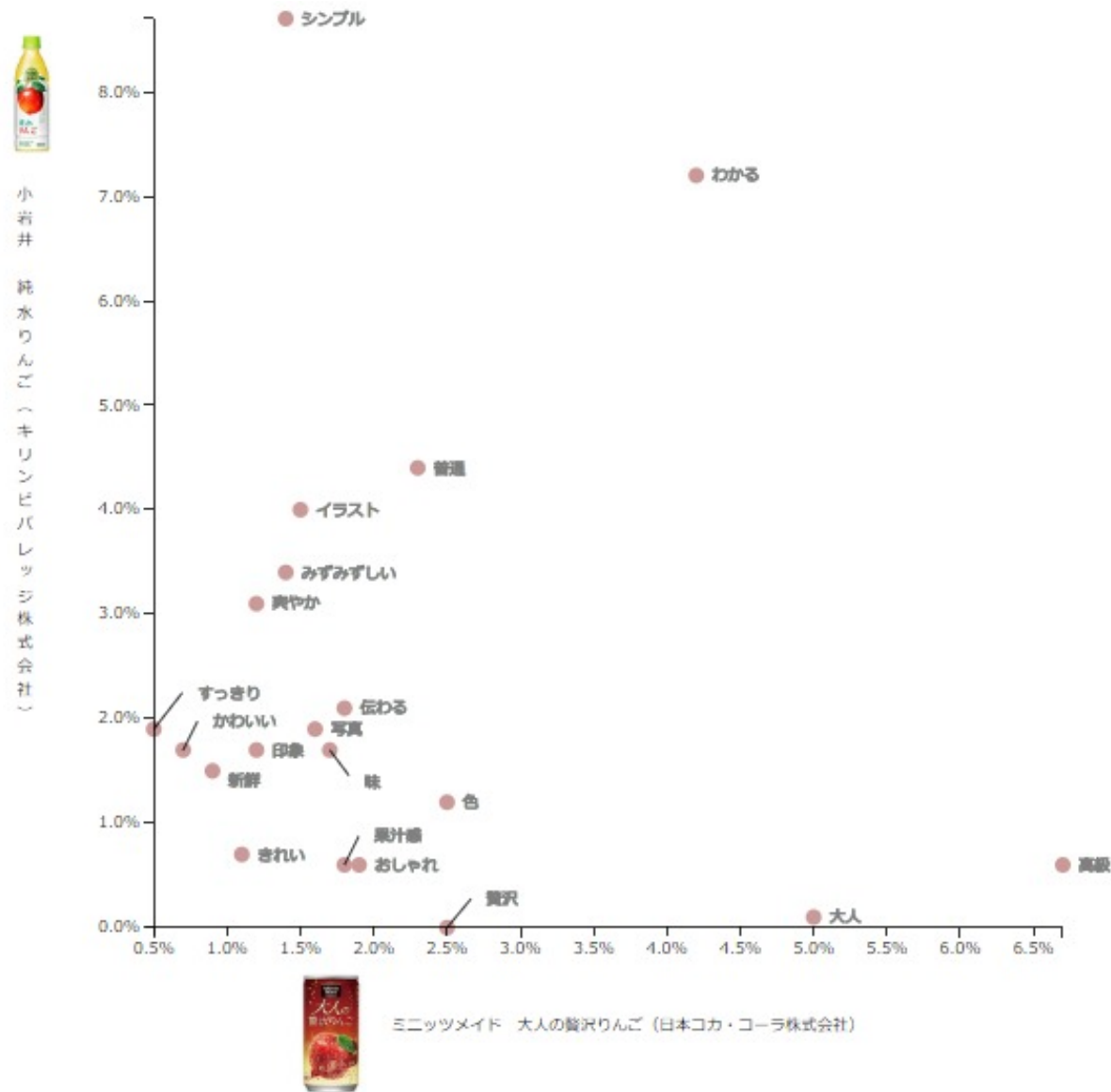


【解析メニュー】 競合商品と比較し、デザインイメージの差を見ることができます。

PDR
パッケージ
デザインランキング

PLUG
RESEARCH & DESIGN

単語頻度





デザイン研究への活用

投影資料のみ



AI

が商品デザインを評価する



- ・形態素解析による単語頻度データ
- ・クラスター分析による19単語への集約
- ・教師データとして活用

消費者がデザインを評価
する代表的な言葉の発見

パッケージデザイン
画像をWEBに
アップするだけで
評価結果を
10秒で算出



プラグ20年のデザイン評価ノウハウと
1020万人の調査データから完成したAIです



「好意度スコア」

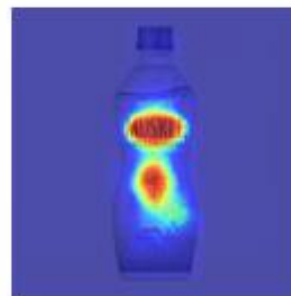
パッケージデザインの好意度スコアを最大5（好き）から最小1（好きではない）までの加重平均値で予測します。全体、男性・女性、年代別（20代/30代/40代/50代）、性別×年代別の計15のセグメントで算出できます。画面上にグラフや数表で表示されます。3つの基準値（基準値/過去プロジェクト/自由設定）を設定でき、その基準値を上回っているか一目でわかります。PDF、CSVで保存ができます。



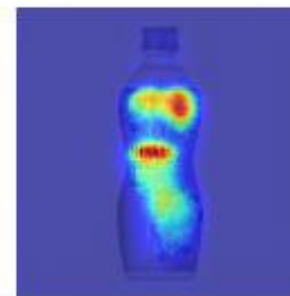


「ヒートマップ」

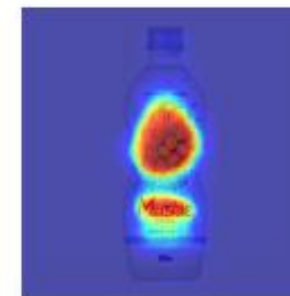
パッケージデザインのどの部分に注目するかを可視化します。注目度が高いほど赤く、弱いほど青くなるよう表示しています。デザインを修正するうえで重要な指針となります。結果はPDFで保存できます。



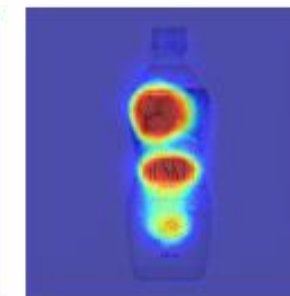
ms1.jpg



ms2.jpg



ms3.jpg



ms4.jpg

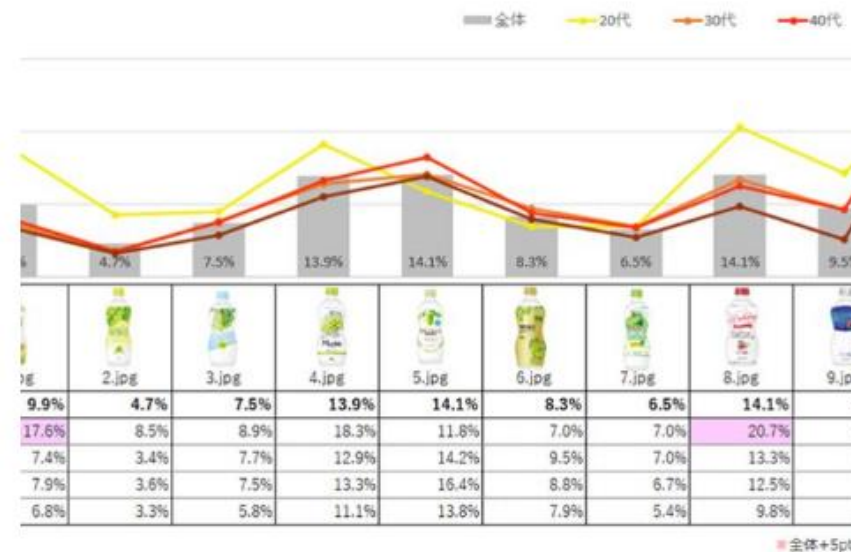
「イメージワード」

好きと答えた理由を19（非飲食系：おいしそうを除く18）のイメージワードの出現割合で予測できます。膨大な自由回答から自然言語処理技術を駆使して構築しています。

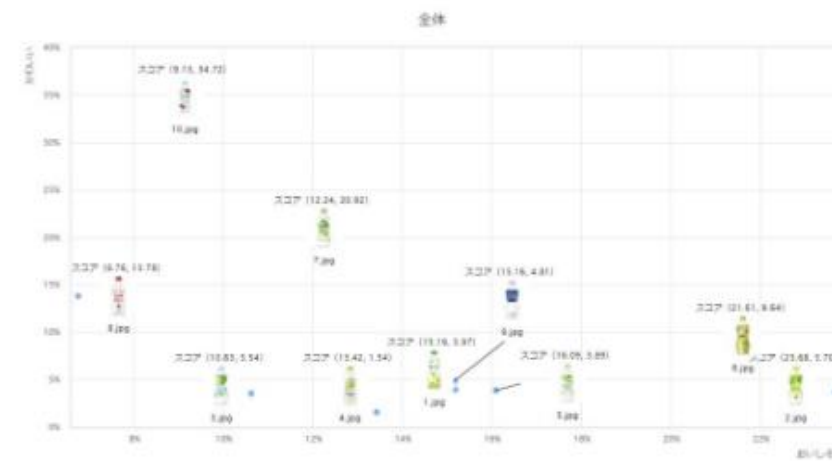
「おいしそう（飲食系のみ）」 「かわいい」 「シンプル」
 「デザイン要素がよい」 「なつかしい」 「やさしい」
 「安心感・信頼感がある」 「季節感」 「健康感がある」
 「効果・効能を感じる」 「高級感・上質感」
 「色味がよい」 「新しい・ユニーク」 「洗練」
 「爽やか・清涼感」 「特徴がわかりやすい」
 「目立つ・印象に残る」 「綺麗・美しい」 「清潔」

PDFとCSV（全ワード）で保存できます。

19のイメージワードのうち、2つのワードの組合せで画像のポジショニングマップを作成できます。コンセプトの重要ワードを比較することで、どちらに反応しているかが一目でわかります



イメージワード 全体

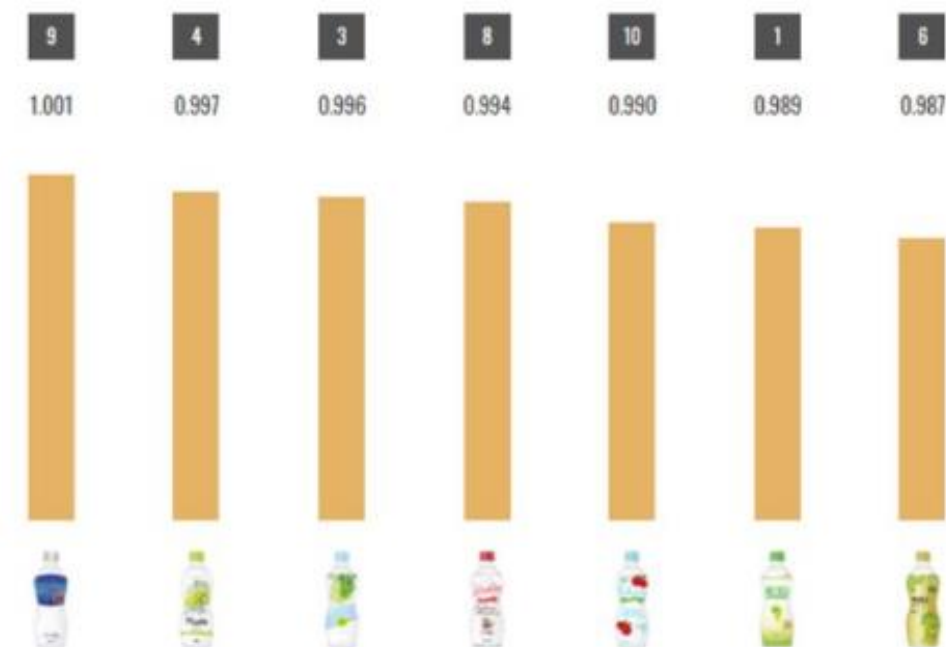




「好意度のバラつき」

好意度の標準偏差（バラつき）を予測します。

数値が高いほどデザインの好き嫌いの差が大きいと解釈できます。好意度スコアと一緒にみることで、万人に好まれるデザインか好き嫌いが大きいデザインか、がわかりやすく判断できますのでお勧めです。PDFとCSVで保存できます。



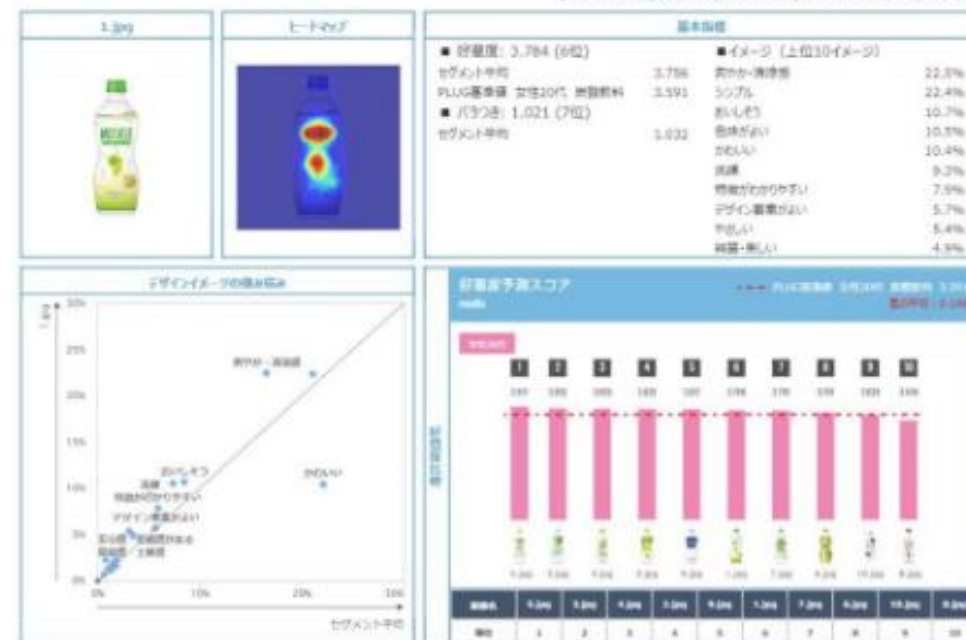


「一括レポート」

セグメント・画像別に好意度、イメージワード、バラつき、ヒートマップの4つのメニューを1枚で整理して表示します。好意度やバラツキのランキング、基準値の入った好意度のグラフ、イメージワードTOP10やその強みと弱みのポジショニングマップといったデザインの意思決定における重要項目に絞ったレポートとなっています。

【画像名】1.jpg の評価レポート (10アイテム比較)

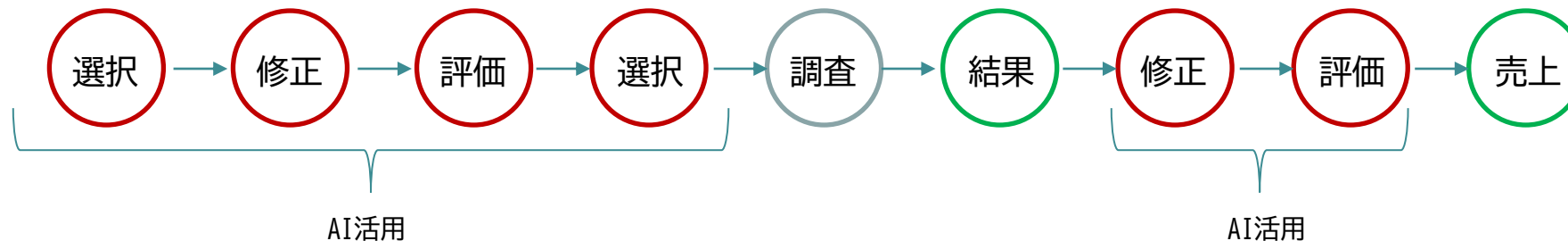
【プロジェクト名】test10 【セグメント名】女性20代 2022/07/11





- ✓ **素早く安価に**客観的評価を確認できる
 - 属人的なデザインの好みでの判定から脱却
- ✓ **早く何度も**仮説検証ができるのでデザインの質が高まる
 - イメージワード予測も参考に、修正の方向を模索
 - 何度も活用することにより、デザイン要素のあぶり出しがしやすくなる
 - デザイナーとの議論のネタができる
- ✓ デザイン終盤の絞り込みにも活用することで調査精度を上げることができる
 - 消費者調査にかけるデザイン案をスクリーニング

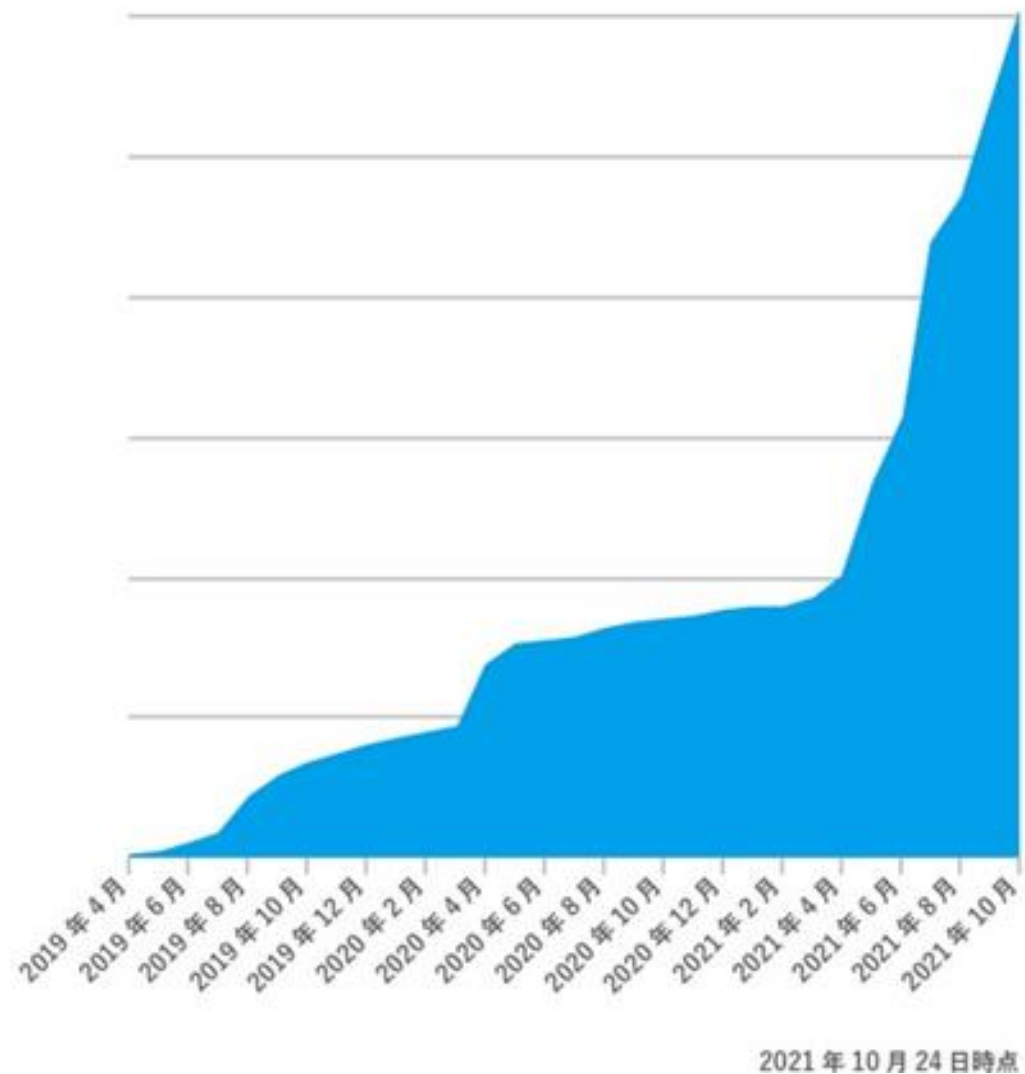
●消費者調査にかけるデザイン案を絞り込む・ブラッシュアップする際にAIを活用し、その効果を検証する



何度もデザインの修正と検証を繰り返すことでデザインの質が高まり、売上が上がるという実態



利用回数の推移(累計)





ご清聴ありがとうございました

プレゼンテーションに関するご質問・お問い合わせ、
ならびに各種調査や分析、コンサルティングに関しても、お気軽にお問い合わせください。

お問い合わせ先 TEL:03-5577-7850
HP :<https://www.plug-inc.jp/>