



NTT DATA

NTT DATA Mathematical Systems Inc.



シームレス連携を実現するVisual Analytics Platformと 新統合プラットフォームのご紹介

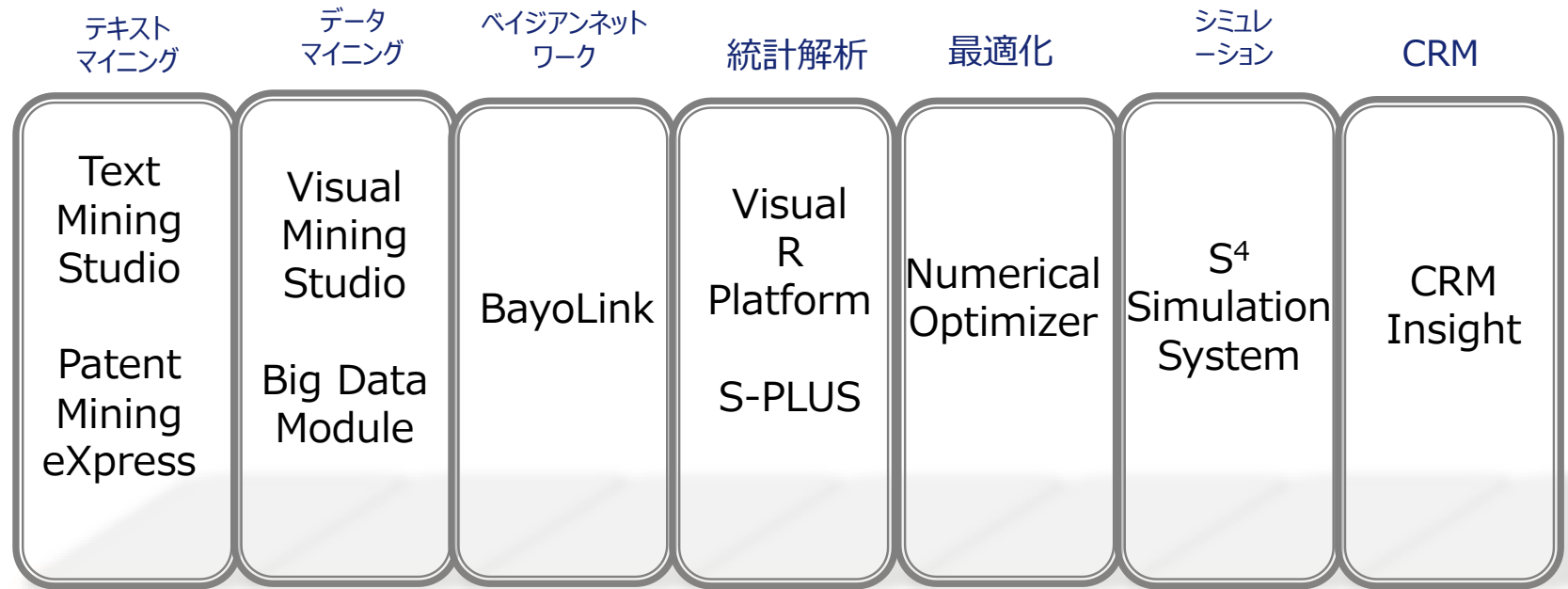
株式会社NTTデータ数理システム
応用統合プラットフォーム部

数理システムの主なパッケージ製品

- データマイニング Visual Mining Studio (需要予測・傾向分析・クラスタリング)
Big Data Module (大規模データ分析・Hadoop)
- テキストマイニング Text Mining Studio (ポジネガ分析・特徴分析・話題分析)
- ベイジアンネットワーク BayoLink (医療・故障診断)
- 最適化 Numerical Optimizer(スケジューリング・組み合わせ最適化)
- シミュレーション S⁴ Simulation System (離散イベント・連続系・エージェント)
- 統計解析 S-PLUS ※ (回帰・検定・多変量解析)
- 統計解析 Visual R Platform (Rユーザー向け分析プラットフォーム)
- ID-POS分析 CRM Insight (購買傾向、ターゲティング)
- 特許分析 Patent Mining eXpress (特許情報分析)
- 超高速シミュレーション Monaco
- 半導体TCADシミュレータ Paradise World II
- Rユーザー向け数理最適化 RNUOPT (Rから利用可能な最適化ツール)
- 金融工学 Fiopt (ポートフォリオ最適化・シナリオ発生)

※以外はすべて自社開発です

各製品がシームレスに連携します



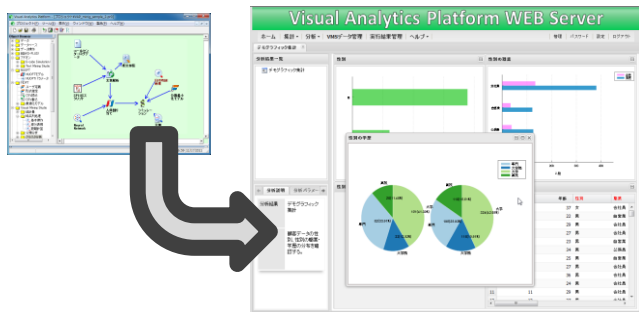
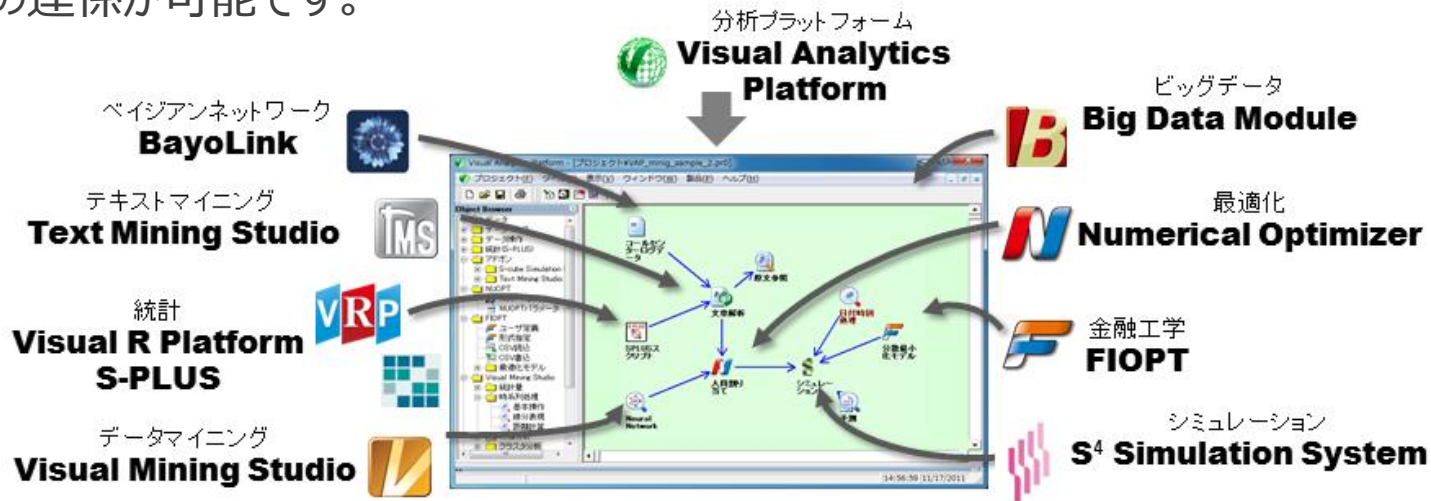
数理学とコンピュータサイエンスによる問題解決環境

Visual Analytics Platform

同一マシンに各種ツールをインストールすることで、
VAP上ですべてのツールをシームレスに利用することが可能

Visual Analytics Platform (VAP) とは

Visual Mining StudioやText Mining Studioはもとより、数理計画最適化ツール Numerical Optimizer、シミュレーションシステムS⁴など、各種ツールをシームレスに連携し、実務に活用する幅を大きく広げます。同一マシンにツールをインストールするだけで、VAP上での連携が可能です。



VAP Web Server

Visual Mining Studio上で構築した分析プロジェクトをWebアプリケーションとして公開可能なソリューション

分析経験者が考えた高度なデータマイニング手法を誰の手にも

数理システムがシームレス連係を提供する理由

例えば その1 : コンタクトセンターでできるだけ呼損を減らしたい

呼損を減らすには

全体的に人を増やす
コストがかかる | 人不足で増やせない

それぞれを別々に行っている
は手間もかかるし、やり直しも大変

シームレスで行うことで
効率的に実現可能

必要な時間帯だけ増やす
データマイニングで需要予測

実際の業務に組み込むのに、
システム化を別途考えるのは
大変

そのままの流れをシステムとして
組み込み

人数が適正かわからない
シミュレーションで適正人数の検証

状況は日々変わる
最新のデータで実行 | 何度でも実行

つまり

最新のデータ・需要予測・
適正人数検証が、1クリックで
実現できるので効率的
システム組み込みもそのまま実現できる
Visual Analytics Platform

複数の技術を試行しながら実現

シームレス連係だから実現できるソリューションです

数理システムがシームレス連係を提供する理由

例えば その2：不具合情報から、問題点を見つけ出す

問題点を見つけるには

ベテランは勘で見つける
ベテランばかりではない

それぞれを別々に
行っているのは手間も
かかるし、やり直しも
大変

シームレスで行う
ことで効率的に
実現可能

テキストマイニングで傾向の分析は可能
より精度の高い問題点抽出を行いたい

実際の業務に組み
込むのに、システム化
を別途考えるのは大
変

そのままの流れを
システムとして
組み込み

機械学習を用いて精度の高めたい
テキストマイニングと機械学習の組合せ

つまり

不具合に詳しくない新人でも
不具合情報から問題点を見つけ出す
AIサポートシステムそのものを作れるのが
Visual Analytics Platform

不具合診断AIを作る！

シームレス連係だから実現できるソリューションです

シームレス関係をより強化し
デプロイの方法も充実させた
新統合プラットフォーム

2020年3月正式リリース予定

パワーアップした新統合プラットフォーム

Web UI
(Java Script)

各製品の
Python APIによる
呼び出し

REST APIによる
サーバー接続

グローバル
(多言語)化

マルチ
プラットフォーム

透過的
大規模データ対応

プラグイン方式による
拡張機能
(エンジン・UI)

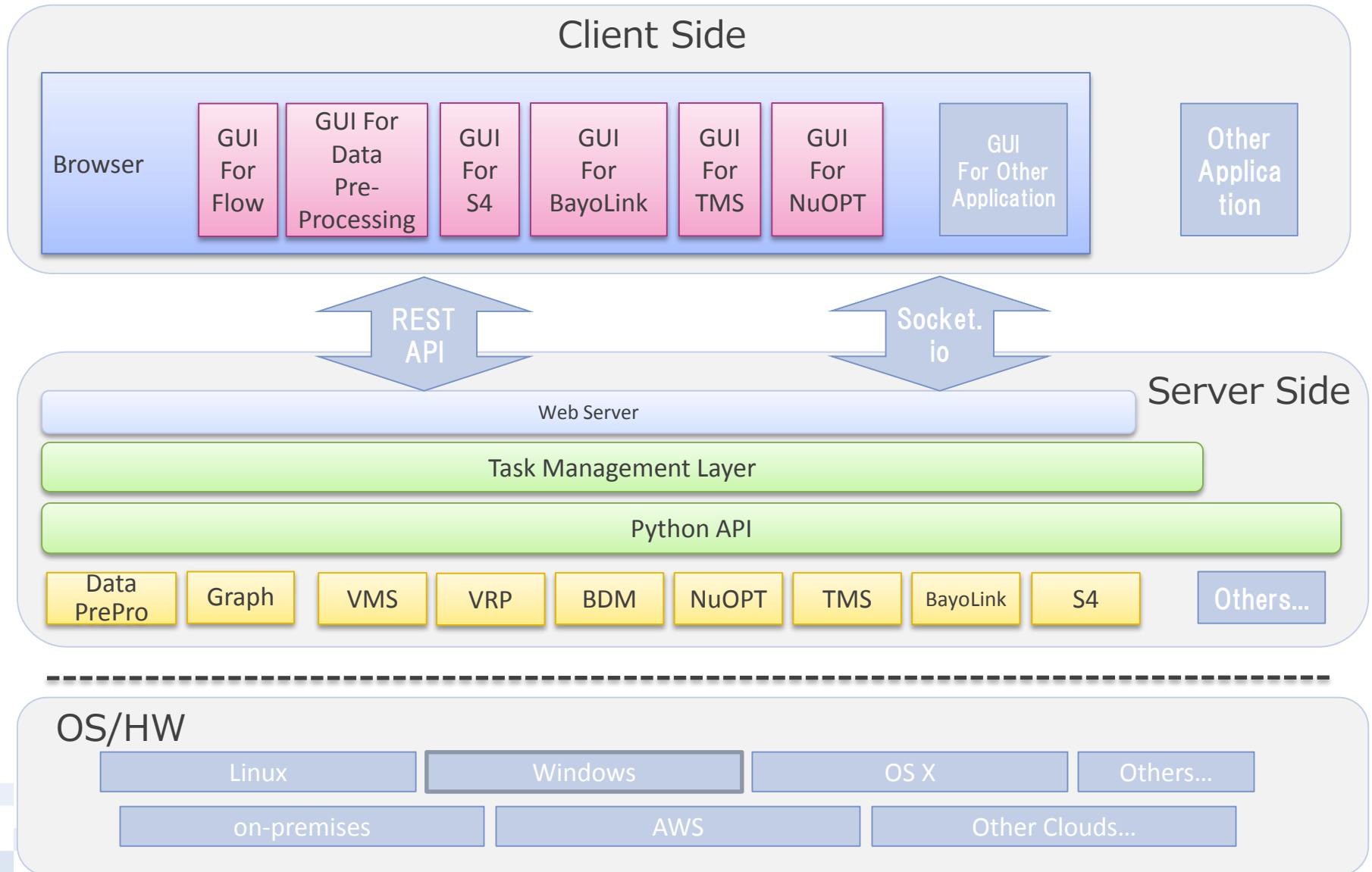
柔軟な
ライセンス管理

API公開

新統合
プラット
フォームへ

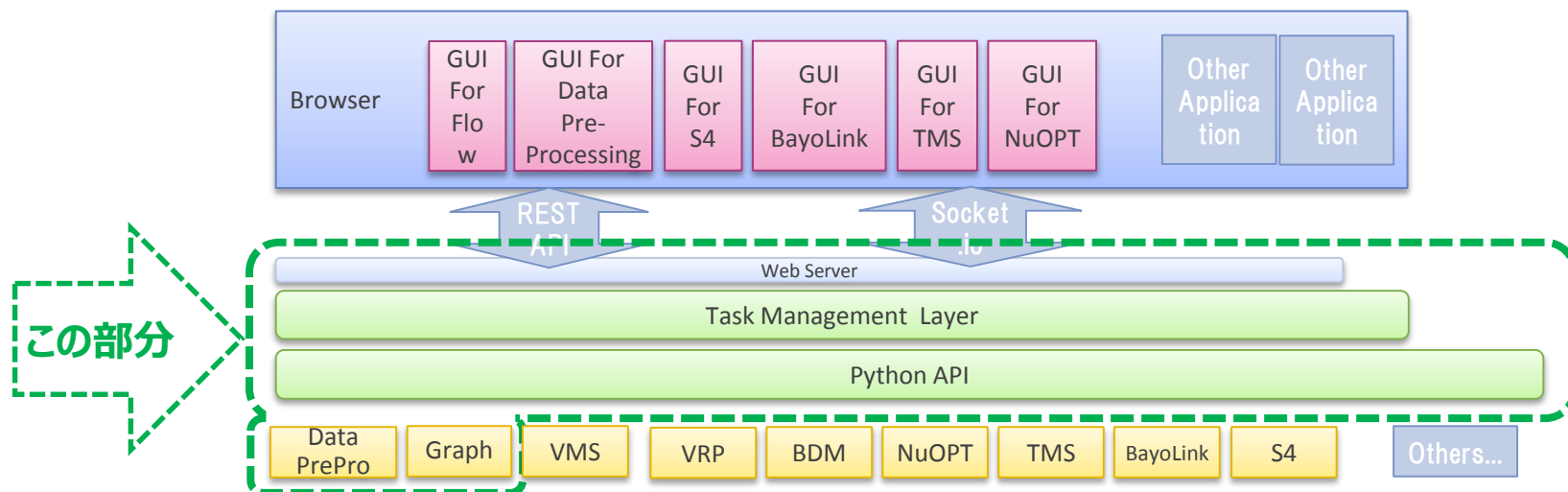
シームレス関係を実現した分析（トライアンドエラー）フェーズはもとより、
運用展開もそのまま安心して行える環境を提供

新統合プラットフォーム Layer



UIを除くPythonによる実行環境ベータ版評価者募集中

2020年の本格リリースに向け、2019年中ごろより ServerSide のご評価いただける方を募集しております。



当社技術を組み込みなどをご利用ご検討いただける方、お問い合わせお待ちしております。



お問い合わせ
株式会社NTTデータ数理システム 営業部
TEL:03-3358-6681
sales@msi.co.jp